

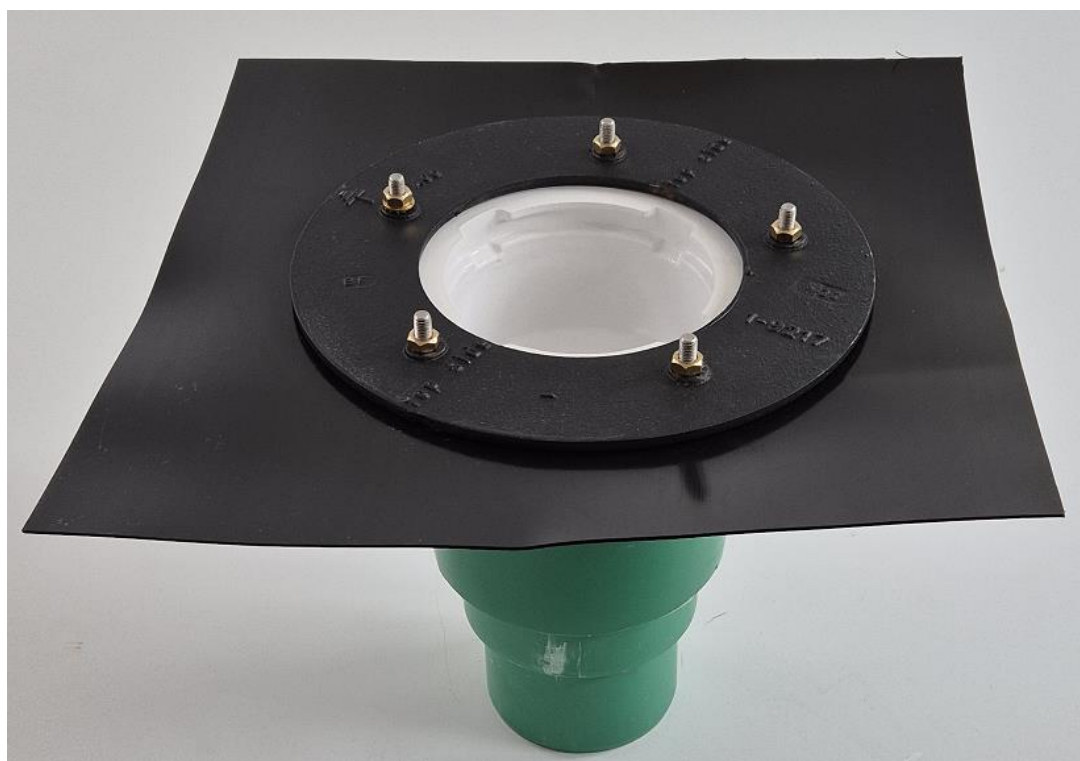
ACO Multiseal – Anschluss an Dichtungsbahnen mit direktem Anschluss an KG 2000 Kanalrohre

Besondere Anforderungen an die Abwasserentsorgung im Bereich der AwSV bedingen auch besondere technische Lösungen.

Bei vielen Anwendungen wie z.B. Logistikzentren ist es notwendig zum Schutz der Umwelt unter den Schwerlastfahrflächen ein PE-HD Folienabdichtung zu montieren. Diese Konstruktionen stellen allerdings eine große Anforderung an die Montageunternehmen dar.

Speziell die Durchführungen durch die Folien sind sehr kompliziert zu gestalten und bergen ein großes Potential an möglichen Undichtigkeiten.

Der SABUG- AA-110 Folienanschluss bietet die Möglichkeit die Durchführungen durch die PE-HD-Abdichtungen im Rahmen der AwSV fachgerecht und sauber herstellen zu können.



Artikelnr.: 40020



Funktion:

Der SABUG- AA 110 bietet die Möglichkeit des PE-HD- Folienring direkt mit dem KG 2000 PP-Kanalrohr der Fa. Gebr. Ostendorf zu verschweißen.

Das ACO- Bodenentwässerungselement wurde hierfür mit einem geschraubten PP Flanschsystem ausgestattet, welches nun eine AwSV- konforme Schweißverbindung ermöglicht. Zur Sicherstellung der Wasserdichtigkeit werden alle Bauteile zu 100% einer Dichtheitsprüfung im Werk unterzogen.

