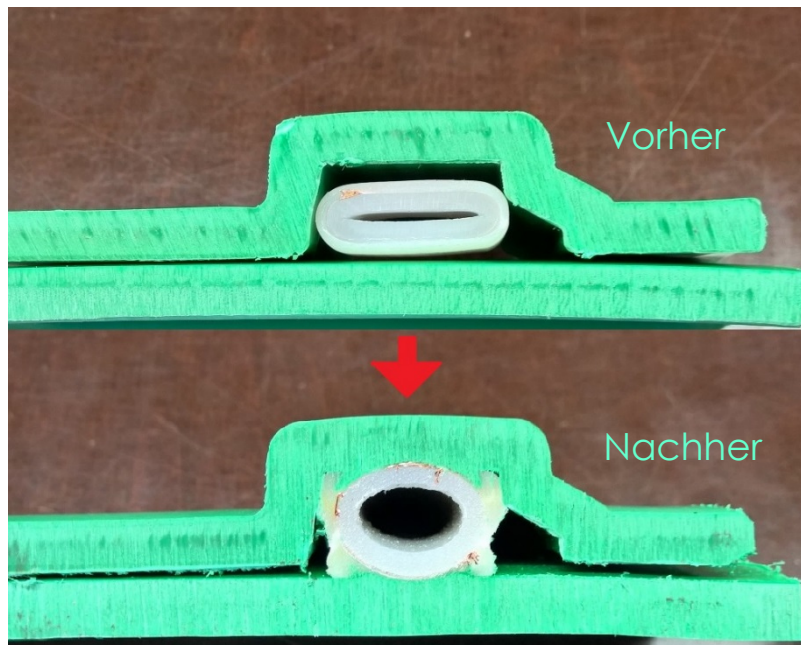


...einfach bessere Technik!

Das Schweißsystem IP-plus dient einer dauerhaft dichten, wurzelfesten, längskraftschlüssigen und zugfesten Verbindung von KG 2000 Abwasserrohren aus Polypropylen (PP).

Ansicht der geschweißten Rohrverbindung



Das Ergebnis bestätigt, dass das Material aufgeschmolzen und miteinander verbunden ist. So können auch größere Toleranzen überbrückt werden.

