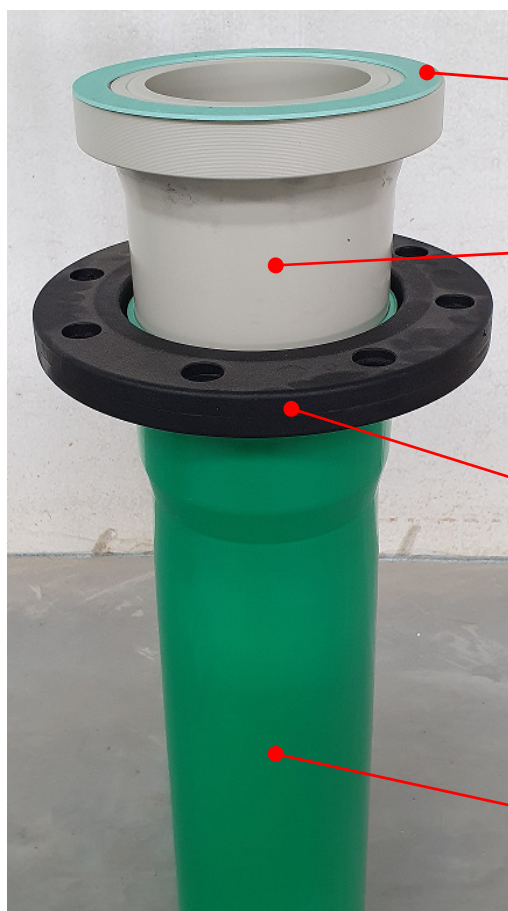


SABUG-Rohr-Adapter

Lösung für die Anbindung von PP- Kanalrohrleitungen gemäß DIN EN 14758 und DIN EN 1852 an Rohrleitungen aus anderen Werkstoffen



Hochleistungsdichtung (PTFE)

PP Vorschweißbund (V-Bund) gemäß
DIN EN ISO 15494

Los-Flansch mit Stahlkern gemäß DIN
EN 1092-1

PP Kanalrohr gemäß DIN EN 14758 /DIN
EN 1852

SABUG Rohr-Adapter (PP)

Applikationen im Bereich Anlagenbau setzen oft eine Möglichkeit voraus die Rohrmaterialien in den einzelnen Rohrleitungen aus verschiedensten Gründen ändern zu können.

Für diesen Zweck hat die Fa. SABUG ein System entwickelt, welches die Möglichkeit bereit hält von verschweißten PP-Kanalrohrsystemen gemäß DIN EN 14758 (KG 2000) und DIN EN 1852 (ACARO-Rohrsystem) mittels Flanschverbindung auf alle gängigen Rohrmaterialien Übergänge zu realisieren.



Zu diesem Zweck wird eine Vorschweißbund gemäß DIN EN ISO 15494 in Verbindung mit einem Losflansch mittel IP-plus Schweißring direkt mit dem PP Kanalrohr verschweißt. Mit diesem System ist es nun möglich alle gängigen Rohrtypen und Materialien mit dem PP Kanalrohr zu verschrauben. Eine LAU- bzw. JGS-beständige PTFE Dichtung ist im Lieferumfang enthalten.



SABUG Rohr-Adapter (PP/PE-HD)

Für direkte Anbindung an PE-HD Anwendungen ist es möglich die entsprechenden Vorschweißbunde aus PE-HD mit dem PP-Element werkseitig zu verschrauben.

Mit diesem System lassen sich einfach und sicher AwSV-konforme Rohrverbindung aus unterschiedlichen Rohrmaterialien realisieren !

Dimensionen	SABUG Rohr-Adapter (PP)		SABUG Rohr-Adapter (PP/PE-HD)	
	Art.- Nr.	Material	Art.- Nr.	Material
DN 110	49001	Polypropylen (PP)	49011	Polypropylen mit Polyethylen verschraubt (PP/PE-HD)
DN 125	49002		49012	
DN 160	49003		49013	
DN 200	49004		49014	
DN 250	49005		49015	
DN 315	49006		49016	
DN 400	49007		49017	
DN 500	49008		49018	
DN 600	49009		49019	

