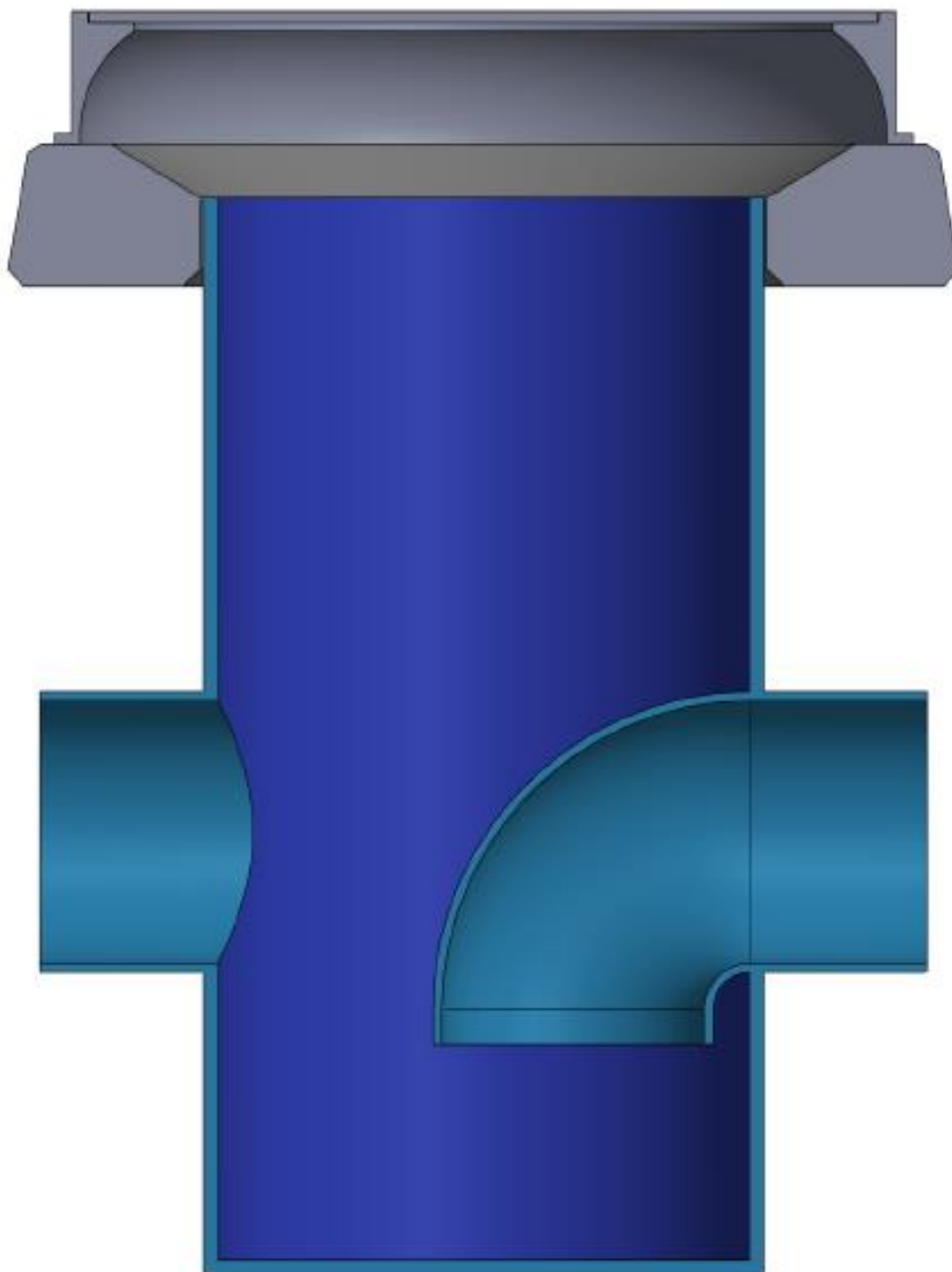


## SABUG Syphonschacht DN 300

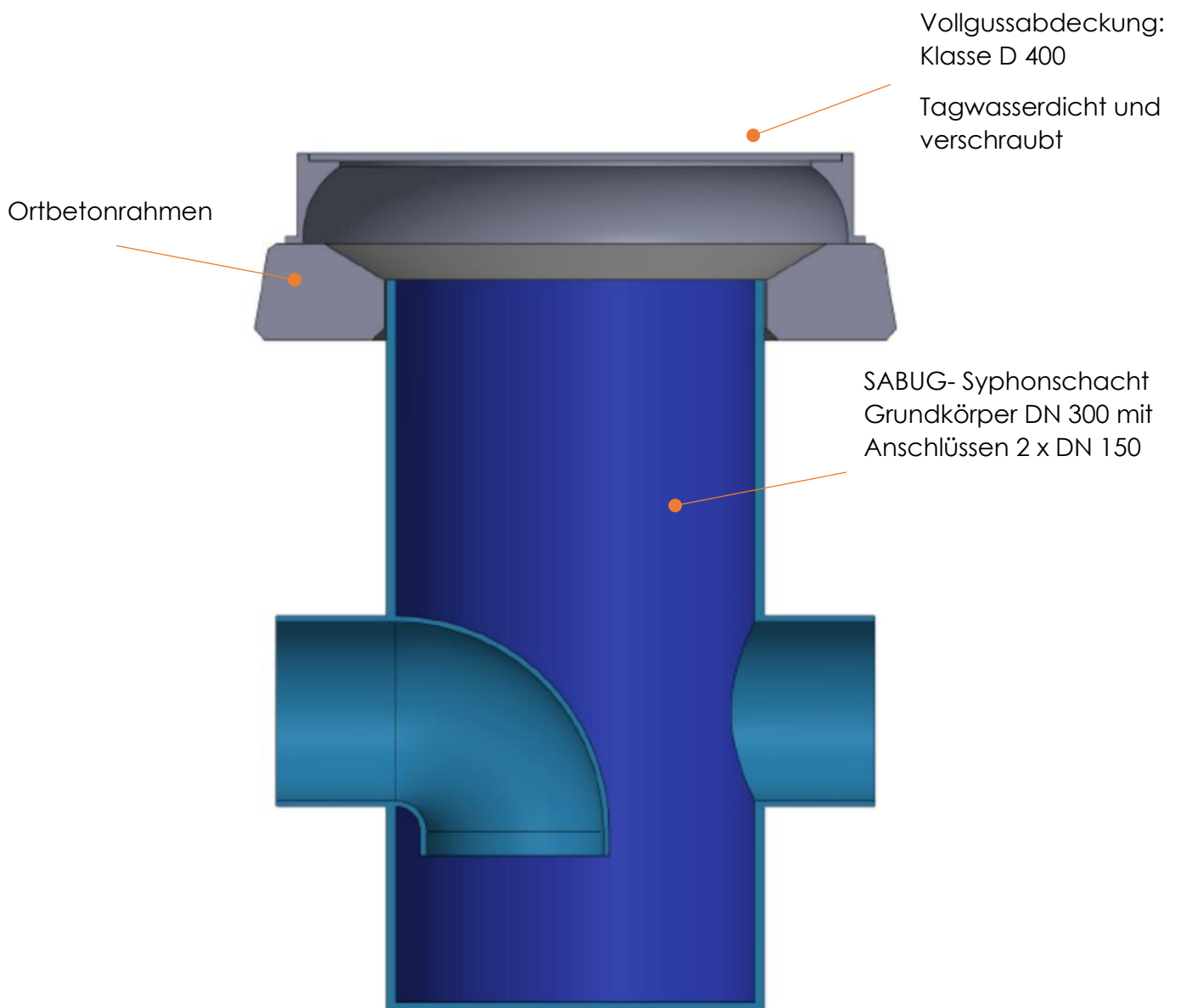
Systemschacht für die hydraulische Geruchsabspernung von Abwasserleitungen.

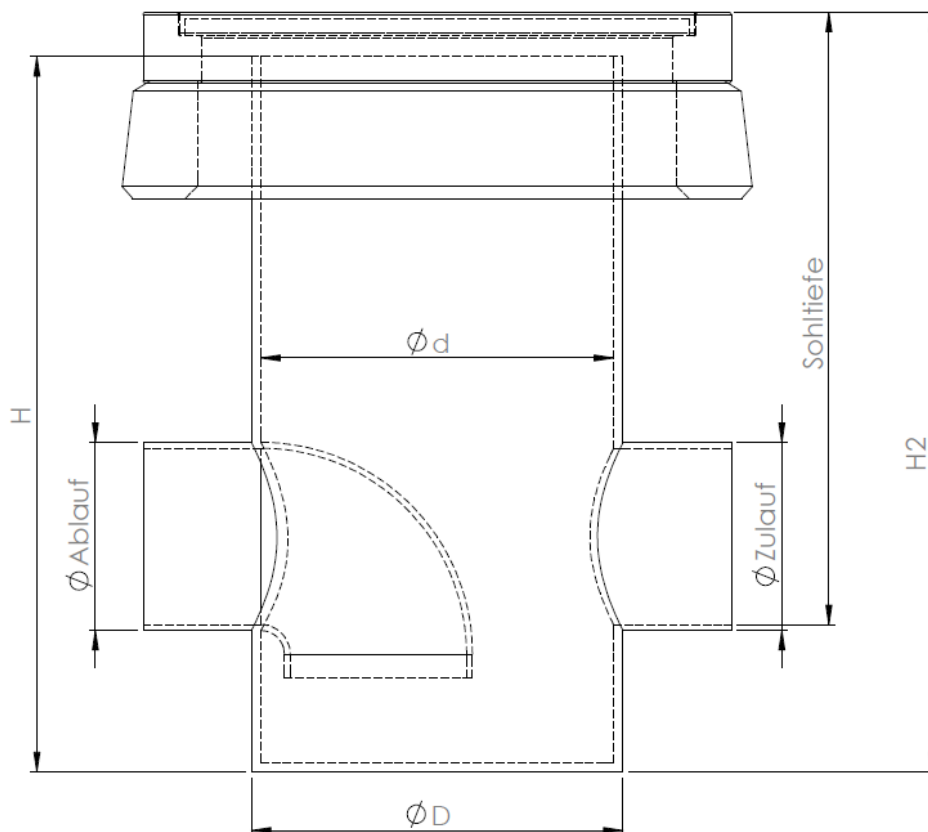


# SABUG Syphonschacht DN 300

## Vorteile:

- chemisch hoch beständig
- wartungsfrei
- leichte, stabile und dicht verschweißte Konstruktion
- Abtragung der Verkehrslasten um den Schacht herum
- frei anpassbare Einbautiefe



**Technische Daten:****Durchmesser des Schachtes:**  $d = 300$  mm (lichte Weite) $D = 315$  mm**Material:** Polypropylen (PP)**Sohltiefe des Schachtes:**  $H = 850$  mm/1850 mm**Einbautiefe:**  $H_2 = 950$  mm/1950 mm**Anschluss Zulauf:** DN 150 direkt auf KG Rohr anschließbar**Anschluss Ablauf:** DN 150 direkt auf KG Rohr anschließbar**Abdeckung:** D400 (40 to.)

**Montagehinweis:**

Der Schacht wird gemäß DIN EN 1610 lagenweise eingebaut und verdichtet.  
Der Ort betonrahmen wird unter der Abdeckung vor Ort hergestellt, sodass keine Verkehrslasten auf den Schacht wirken.

Der Schacht lässt sich leicht mittels einer handelsüblichen Säge auf der Baustelle kürzen, oder mittels Schachtverlängerung in der Höhe weiter aufbauen.

**Anschlüsse direkt verschweißbar mit dem IP-plus Schweißsystem!**

**SABUG** GmbH  
Siemensstr. 8  
46359 Heiden

Tel.: +49 (0) 2867- 77530-30  
Fax.: +49 (0) 2867- 77530-59

[Info@sabug.de](mailto:Info@sabug.de)

[www.sabug.de](http://www.sabug.de)